

- Programme p.10
- La Chambre d'agriculture de l'Allier au salon de l'herbe p.11
- Les micro-parcelles p.12
- Championnat de clôture p.13

# Plein les yeux, pleins les oreilles !



C'est sans doute l'un des grands rendez-vous du monde agricole. La salon de l'herbe et des fourrages se déroulera les 5 et 6 juin prochain à Villefranche-d'Allier.

À tour de rôle dans plusieurs départements français, il revient dans l'Allier cette année. Le Salon de l'Herbe et des Fourrages, c'est plus de 1000 produits en exposition dont 500 présentés en conditions réelles sur 30 hectares de surface. 400 micro-parcelles de graminées, de légumineuses, de maïs fourragères et de méteils sont d'ores et déjà en culture sur deux hectares de vitrines végétales. Une manifestation avec une allée unique permettant de circuler tout en ayant la possibilité de voir la totalité des stands. A signaler cette année l'installation d'un pôle sanitaire des animaux sur l'Espace Conseils.

## Les ateliers techniques

Six ateliers techniques seront mis en place lors du salon. Deux nouveautés font leur arrivée.

- **Pâturage**
  - **Le D-a du pâturage tournant**
  - **Choisir la bonne date de fauche**
  - **Agriculture biologique**
  - **Focus sur les méteils**
  - **Fertilisation**
  - **Toutes les clés pour l'optimiser**
  - **Comment préserver son sol**
- Première nouveauté de cette édition. Un thème qui s'appuiera sur une fosse réalisée sur le site pour le salon. Tous les éléments à prendre en compte.
- **Santé animale**
- Deuxième nouveauté de cette édition. Le parasitisme interne des animaux de

rentes : connaître, gérer et pérenniser pour gagner ; redécouvrir les parasites et les moyens d'analyses disponibles, gestion du parasitisme à travers les bonnes pratiques, le choix opportun de traiter ou non ainsi que les mesures d'agronomie possible. Enfin la résistance aux traitements, les problèmes d'écotoxicité et les

projets associés à une démarche durable seront présentés. Les objectifs : optimisation et image nécessaire à l'élevage, amélioration de la technicité de l'éleveur.

SÉBASTIEN JOLY  
L'ALLIER AGRICOLE



Notre objectif est de continuer à satisfaire les visiteurs qui viennent, comme le dit notre nouvelle communication, en prendre « plein les yeux », avec toujours plus de démonstrations et de vitrines végétales, « plein les oreilles » avec des conférences et des experts de qualité, « plein les mains » avec la possibilité de toucher les produits et le matériel pour un salon toujours plus concret et complet.

Frédéric BONDoux  
Président de Profield  
Events Group

## 12 conférences

### Mercredi 5 juin 2019

- **10 h :** Pilotez la fertilisation P-K-S des prairies permanentes grâce à l'analyse d'herbe, animée par Didier Deleau, Arvalis Institut du végétal.
- **11 h :** Le pâturage tournant, une valeur sûre pour reconquérir l'autonomie fourragère en lavages viande, animée par Pascale Pelletier, consultante formatrice prairies et fourrages, Arvalis Institut du végétal.
- **12 h :** Entretien et rénovation des prairies permanentes : attention aux fausses bonnes idées ! animée par Didier Deleau, Arvalis Institut du végétal.
- **14 h :** Gérer les poids en début et en fin d'engraissement : une approche économique, animée par Nicolas Dagorn, Arvalis Institut du végétal.
- **15 h :** Implantation des prairies sous couvert : un levier face aux aléas climatiques, animée par Bertrand Daveau de la ferme expérimentale de Thorigné d'Anjou, Chambre d'agriculture de Maine-et-Loire.
- **16 h :** La production de boeufs en Agriculture Biologique, sur l'exemple de la ferme expérimentale des Bordes, animée par Nicolas Dagorn, Arvalis Institut du végétal.

### Judi 6 juin 2019

- **10 h :** Précautions particulières pour l'ensilage de méteils fourragers riches en protéagineux, animée par Anthony Jittewaal, Arvalis Institut du végétal.
- **11 h :** Santé animale : les bonnes pratiques et l'impact autour des antiparasitaires, animée par le Dr Vétérinaire Jacques Devos.
- **12 h :** Pâturage tournant pour les vaches laitières : pas si compliqué qu'il n'y paraît, animée par Pascale Pelletier, consultante formatrice prairies et fourrages.
- **14 h :** Vers une diminution de la fertilité des sols en Agriculture Biologique, animée par Anthony Jittewaal, Arvalis Institut du végétal.
- **15 h :** Santé animale : la biologie des parasites internes et la pertinence des analyses, animée par Dr Vétérinaire Jacques Devos.
- **16 h :** Adaptation des Pratiques au Changement Climatique (AP3C) à l'horizon 2050, animée par Marie Trissot et Armélie Bouchant du SIDAMI.

# DOSSIER > SALON DE L'HERBE



## UNE TRADITION : LE SUCCÈS

Le Maxum 145 Multicontroler a été élu tracteur de l'année et meilleur design 2019. Il a notamment su convaincre le jury grâce à sa transmission ActiveDrive 8, une transmission 8 rapports, ainsi que son équilibre parfait poids / puissance. Le tout avec un design compact et un moteur puissant mais économe en carburant. C'est donc officiel, quel que soit le type de tracteur dont vous avez besoin, de moyenne à grande puissance, Case IH peut vous proposer trois séries de lauréats, tous prêts à relever vos défis.

Une dynamique familiale à votre service

**VIARD**

71 Crescy-sur-Somme - Tél. 03 65 84 88 10  
71 Vitry-en-Charolais - Tél. 03 85 81 78 50  
03 Bessay-sur-Allier - Tél. 04 43 02 80 40

5 et 6 JUN 2019 - SALON DE L'HERBE - STAND N°82

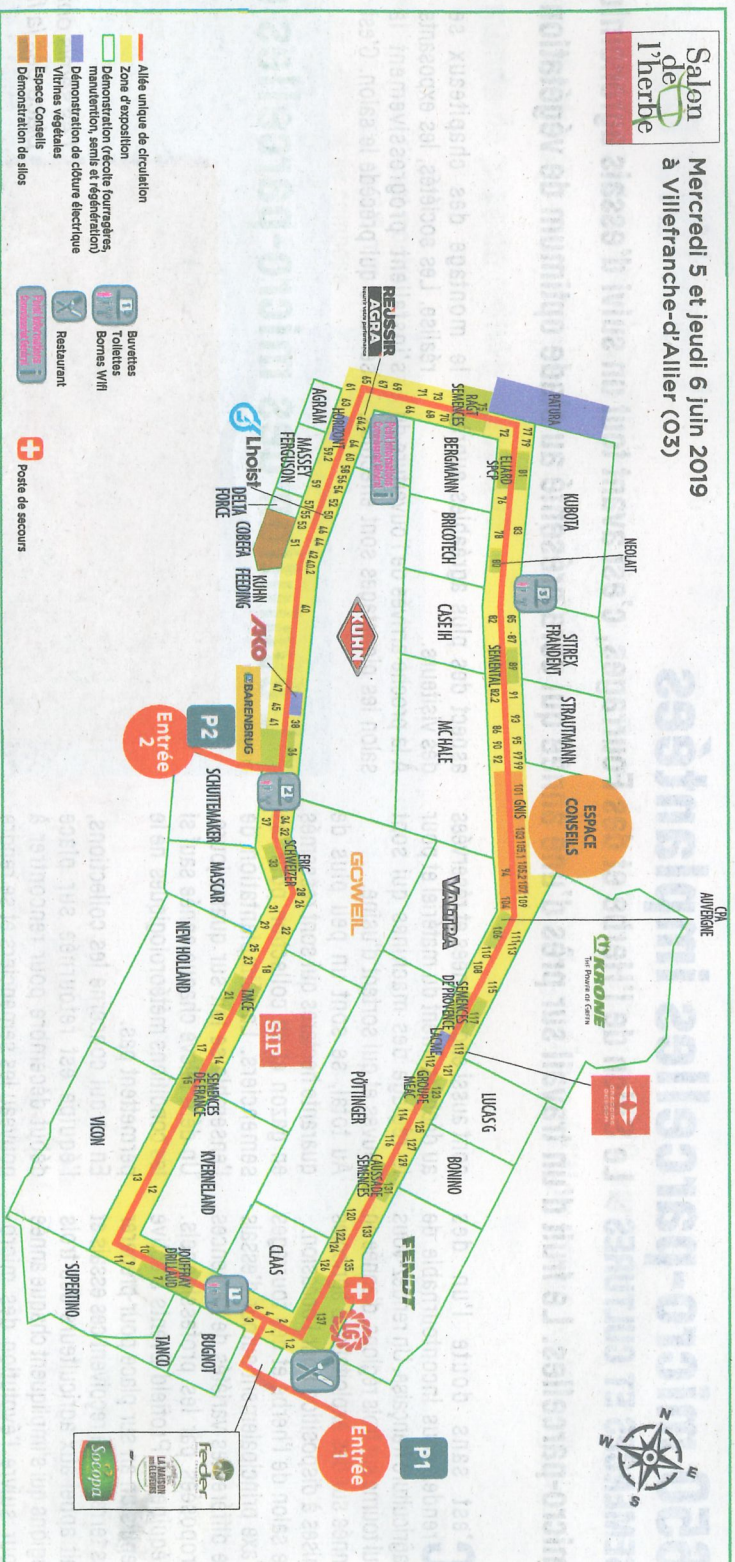
Salon de l'herbe

Salon de l'herbe

**CASE IH**  
AGRICULTURE  
POUR CEUX QUI EXIGENT PLUS

**INFOS PRATIQUES**

- Dates et horaires d'ouverture  
Mercredi 5 et jeudi 6 juin 2019  
de 9h à 18h
- Adresse  
Lieu-dit Jonzais  
03430 Villefranche-d'Allier
- Tarifs
  - 10€ par personne pour toute inscription sur place
  - 5€ par personne pour toute inscription en ligne
  - 5€ par personne pour les étudiants
- Gratuit pour les étrangers sur présentation d'un passeport
- Gratuit pour les enfants de moins de 15 ans
- Gratuit pour les visiteurs munis d'une invitation

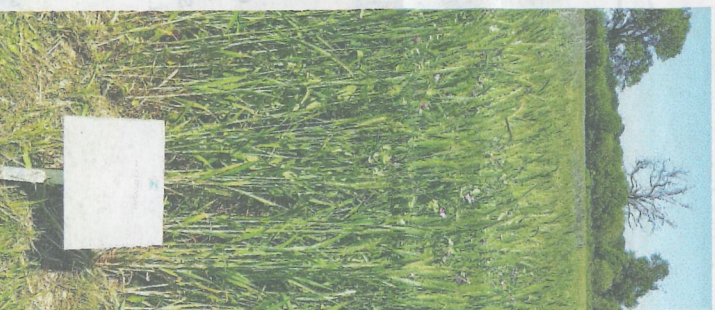


**« Osez la BIO »**  
ATELIER TECHNIQUE > Implantation des prairies sous couvert de « méteils » : un levier face aux aléas climatiques.

À l'occasion du Salon de l'herbe et des fourrages, une innovation expérimentée et validée en Agriculture Biologique à la ferme expérimentale de Thorigné d'Anjou sera présentée aux éleveurs de la région : l'implantation de prairie sous couvert de méteils. L'enjeu de cette technique consiste à sécuriser les implantations des prairies en automne par le couvert d'une association céréales-protéagineux pour du fourrage ou récolté en grains. Cet atelier, animé par la Chambre d'agriculture de l'Allier fera intervenir Bertrand Daveau de la ferme expérimentale de Thorigné d'Anjou, avec la participation financière du Conseil Régional. L'objectif sera de présenter les résultats d'essais en Agriculture Biologique, et d'échanger sur les conditions de réussites dans notre département.

Cet atelier permettra également aux référents départementaux de l'AB de l'Allier, Anne-Laure Reverdy, et du Puy-de-Dôme, Marie-Claire Pallieux de renseigner les éleveurs sur les opportunités et les modalités de l'engagement des élevages en agriculture biologique. Les conseillers (bros) seront disponibles pour présenter les dispositifs du plan bio régional d'accompagnement des agriculteurs à la réussite d'un projet de conversion ou d'amélioration des performances technico-économiques d'un système de polyculture-élevage en agriculture biologique.

EMMANUEL DESILLES  
CONSEILLER EN AGRICULTURE BIOLOGIQUE



Association de céréales et légumineuses fourragères dit « méteil » pour une récolte en fourrage avec couvert d'une prairie multi-espèces à Thorigné d'Anjou.

**La Chambre d'agriculture de l'Allier vous donne rendez-vous !**

La Chambre d'agriculture de l'Allier sera présente le 5 et 6 juin au Salon de l'herbe stand 90.

« Comment tirer le meilleur parti des fourrages produits à la ferme ? »

Tel est le thème du Salon de l'herbe 2019 à Villefranche-d'Allier.

Les techniciens de la Chambre d'agriculture de l'Allier sont à votre écoute pour répondre à vos problématiques et échanger avec vous.

Six ateliers techniques avec des reconstitutions grandeur nature vous attendent.

Pâturage, choix de la bonne date de fauche, agriculture biologique, focus sur les méteils, fertilisation, sont au programme.

Deux nouveaux ateliers vous sont proposés, l'un sur les effets des dates de fauche et des niveaux de fertilisation

azotée illustrés sur des mini parcelles, l'autre sur la préservation du sol en s'appuyant sur une fosse qui permet de monter l'incidence d'un tassement excessif du matériel sur la structure du sol et par voie de conséquence la productivité de la prairie. Retrouvez aussi l'expertise sur 12 conférences gratuites qui répondront à vos questions sur le moyen de tirer le meilleur parti des fourrages produits à la ferme.

Alors soyez nombreux à venir nous retrouver près de l'espace conseils. Nous vous attendons !

**VENEZ RENCONTRER VOTRE TRACTEUR**

**YOUR WORKING MACHINE**



Salon de l'herbe

Nous avons le plaisir de vous inviter à découvrir la gamme VALTRA pendant le Salon de l'herbe

5 et 6 JUNI 2019  
SALON DE L'HERBE  
STAND N°108



CULTIVONS NOTRE DIFFÉRENCE.

concessionnaire  
siège social  
9, route de Souvigny  
03200 BRESNAVY  
03 49 50 80 35  
TÉL. 04 70 42 80 35

succursale  
65, route de Clindé  
03150 BOUCE  
TÉL. 04 70 43 75 89

Nouvelle gamme fenaison Fendt : rentabilité déclinée, récolte en Vert assurée !  
Prolongement naturel de nos tracteurs, notre gamme fenaison comprend un large panel de matériels de récolte des fourrages qui vous assure une efficacité et une rentabilité d'utilisation égales aux tracteurs. Des facheuses à disques ou à tambour, des faneuses, des andaineurs, des ensilateurs, et depuis peu des remorqueuses autochargeuses et des nouvelles presses, la gamme fenaison Fendt vous garantit une récolte en toute tranquillité !

**VACHER**  
CONCESSIONNAIRE FENDT

VACHER SIS  
RIOM (63) - 04 73 64 11 00  
BESSE (63) - 04 73 69 04 11  
ST-POURÇAIN-S/STOULE (03) - 04 70 45 31 85

Up Agri SAS RAYNAUD & SAS TERRASSON  
DOMPIÈRE-S/BESBRE (03) - 04 70 48 18 48  
LAPALISSE (03) - 06 82 90 24 20  
CHALIVOT-MILON (18) - 02 48 74 74 69

Plus d'information sur fendt.com

5 et 6 JUNI 2019  
SALON DE L'HERBE - STAND N° 133  
«Jonzais» - 03430 VILLEFRANCHE-D'ALLIER

**FENDT**

AAGCO  
Fendt's official dealer  
Fendt.com

# DOSSIER > SALON DE L'HERBE

## 650 micro-parcelles implantées

**SEMENCES ET CULTURES > Le Salon de l'Herbe et des Fourrages, c'est avant tout un suivi d'essais agronomiques sur des micro-parcelles. Le fruit d'un travail sur près d'une année qui sera présenté au stade optimum de végétation les 5 et 6 juin prochain.**

C'est sans doute l'un des rendez-vous incontournable de l'agriculture française. Un rendez-vous qui tourne sur trois régions, d'année en année sur des exploitations agricoles mises à disposition pour l'occasion. Le salon de l'herbe et des fourrages s'axe principalement autour d'essais de différentes variétés de semences proposées par les professionnels. L'équipe de Profield Events s'active depuis un an sur place pour préparer les terrains qui reçoivent ces essais et fait appel aux agriculteurs des trois régions qui s'impliquent chaque année pour suivre l'évolution des micro-parcelles.

Parmi eux, Jean-Michel Anger, qui reçoit la manifestation chez lui tout les trois ans, sur la commune de Nouvoitou, en Bretagne. Il s'implique également sur les deux autres sites, à Mirrecourt, dans les Vosges, et, cette année, à Villefranche-d'Allier.

Une équipe qui s'est retrouvée sur place en août dernier, dans le département de l'Allier, sur l'exploitation de Bertrand Laboisse, avec les consignes sur papier des semenciers pour la mise en place des semis à partir des échantillons fournis comme le détaille Jean-Michel Auger : « Nous avons implantés quinze vitrines différentes pour les quinze sociétés différentes qui souhaitent présenter leur gamme aux visiteurs. Cette année, on tourne aux environs de 650 micro parcelles représentant la gamme des différents semenciers ou revendeurs ».

Au même moment ont été semées les parcelles qui seront fauchées pour les démonstrations lors du salon. Une surface qui s'étend sur environ vingt-quatre hectares de surface et huit hectares de gazon qui servent d'allées pour les visiteurs et d'espaces restauration. Des parcelles

sont aussi engazonnées et réservées au déchargement du matériel et pour le réglage des machines qui sont neuves et qui sortent d'usine.

Au total, se sont un peu plus de quarante hectares qui sont ressemés en gazon et en collection pour les semenciers. La réimplantation de l'ensemble se fait sur quatre jours. Un défit relevé chaque année sauf si les conditions météorologiques ne le permettent pas.

En ce qui concerne les collections, l'équipe est retournée sur place début décembre pour rencontrer à nouveau les semenciers et se rendre compte de l'état d'implantation et de la propreté des parcelles. Ils ont décidé ensemble du protocole à suivre, notamment en matière de désherbage, de fertilisation, voir de suppression de certains essais.

En février, au démarrage de la végétation, ont été appliquées les opérations nécessaires à la poursuite de la croissance des plants. Les semenciers sont revenus ensuite sur place du 2 au 5 avril pour un nouveau point de suivi. Ils décident ensemble de la marche à suivre en terme de nettoyage et de fertilisation ainsi que le nombre de stades de fauches et les dates où elles seront réalisées. C'est à chaque semencier de dire ce qu'ils attendent de ces tests.

Le mois d'avril correspond aussi à l'implantation de semis de printemps comme les maïs, des betteraves et bien d'autres.

L'ensemble du site est alors obligatoirement fauché pour obtenir le stade optimum de récolte. Une opération permettant de présenter les variétés au stade optimum. Une période où la végétation pousse énormément et où la tonde s'impose chaque semaine pour obtenir un

aspect des plus agréables auprès des visiteurs. A la proche arrivée de l'ouverture du salon les piquetages sont effectués,

le montage des chapiteaux se réalise. Les sociétés, les exposants s'installent progressivement la semaine qui précède le salon. C'est

une véritable fourmilière qui prend forme. SÉBASTIEN JOLY L'ALLIER AGRICOLE

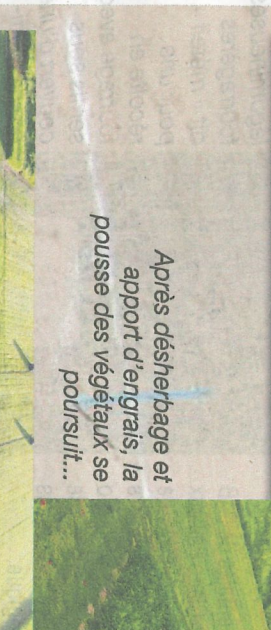
### L'évolution des micro-parcelles en photo :



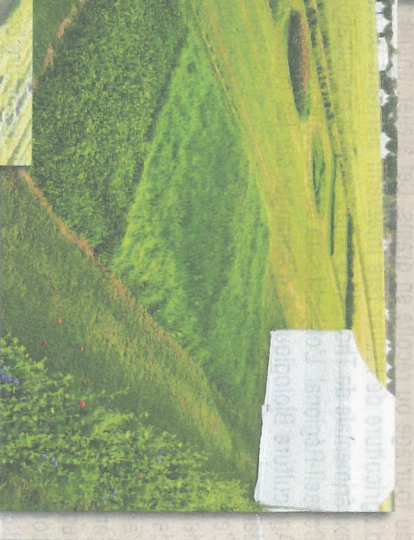
Des micro-parcelles en pleine évolution.



Les semis ont été mis en place dès la fin août 2018.



Après désherbage et apport d'engrais, la pousse des végétaux se poursuit...



Les cultures ont bien supporté la période hivernale.

... pour être à leur stade optimal au yeux des nombreux visiteurs qui parcourront les allées du salon.



Salon de l'Herbe  
Présent les 5 et 6 juin 2019  
au SALON DE L'HERBE  
STAND N° 59  
«Joubaix»  
03430 VILLEFRANCHE-CAILLER

## GAMME FENAISSON MF PRENEZ SOIN DE VOTRE RÉCOLTE

FAUCHEUSES, FAUCHEUSES CONDITIONNEUSES, FANEUSES ET ANDAINEURS

POUR EN SAVOIR PLUS, VISITEZ NOTRE SITE WWW.MASSEYFERGUSON.COM

POUR UNE NOUVELLE GÉNÉRATION  
PAR MASSEY FERGUSON



MASSEY FERGUSON est une marque membre de PACCAR

04 81 36 91 40 - (03) 2882283 - 039314100  
0545 09 18 20 - (03) 82211441

**VACHER**  
CONCESSIONNAIRE MASSEY FERGUSON

**VACHER SAS**  
ST-POURÇAIN-S/S. (03) - 04 70 45 31 85  
HURTEL (03) - 04 70 28 65 77  
RIOM (63) - 04 73 64 11 00  
BESSE (63) - 04 73 69 04 11

TOUTABRI

# AURASTOCK

La Solution stockage en Auvergne Rhône-Alpes



Stand 6



8 Rue du Colisée 42110 Feurs - 04.77.27.14.55  
contact@aurastock.com

## DOSSIER > SALON DE L'HERBE

### Un championnat de clôture !

**MATÉRIEL** > Le 6<sup>e</sup> championnat de France de pose de clôture électrique est organisé le mercredi 5 juin 2019 par la Société Patura, en collaboration avec le Salon de l'herbe et des fourrages, sur le site de Villefranche-d'Allier. Cette sixième édition est qualificative pour le prochain championnat du monde de pose de clôture électrique.

Les participants, venant des quatre coins de France, doivent monter le plus rapidement possible une clôture en fil lisse de 2,5 mm. Celle-ci s'étend sur une longueur d'environ 100 m et se compose de 2 poteaux de coin de 18 cm de diamètre, de piquets et lattes en bois dur auto-isolant, de tendeurs rotatifs et ressorts de tension ainsi que d'isolateurs en porcelaine fixés à l'aide de divers nœuds. Anne-Laurence Chartier (4<sup>e</sup> au dernier championnat du monde, en 2015) et Michel Pessot (champion de France 2016), entre autres, se disputeront les places du podium, face à leurs adversaires de Bretagne, de Normandie, du Sud-Ouest et de la Région Auvergne-Rhône-Alpes.

Alors souhatez bonne chance à tous les concurrents !

#### 15<sup>e</sup> championnat du monde de pose de clôture : le gagnant vient de Nouvelle-Zélande

Le 13 avril 2019, le 15<sup>e</sup> Championnat du monde de pose de clôture électrique s'est tenu dans le sud de la Bavière, à Dietmannried, au pied des Alpes. Organisé par Patura, l'événement a rassemblé des compétiteurs originaires de sept pays. Un public nombreux était également au rendez-vous pour encourager les champions venus de France, d'Allemagne, des Pays-Bas, du Danemark, de Nouvelle-Zélande, de Suisse et de Grande-Bretagne.

Participant pour la première fois à la compétition, c'est le champion de Nouvelle-Zélande en titre, Tony Bouskill, qui a remporté la médaille d'or. La médaille d'argent revient au champion d'Allemagne en titre, Sven Jakob, qui a été le plus rapide, devant le Suisse Emil Giger (Team Alpstein) à la troisième place. La française et triple championne de France Anne-Laurence Chartier a réussi à prendre une très belle cinquième place, en impressionnant les juges par son travail du fil de très grande qualité.

SÉBASTIEN JOLY &  
VALÉRIE BEYRIS



PATURA



PRENEZ DE L'AVANCE **ECOBILUE**  
AVEC LA NOUVELLE GAMME  
POLY-CULTURE ELEVAGE !

T4 - T4S - TDS - T5 TIER4A  
T5 & T6 ELECTRO COMMAND™  
T6 TIER4B - T6 DYNAMIC COMMAND™

**Ets FONTVIELLE**

05 55 65 52 33

23110 ÉVAUX-LES-BAINS

**Ets ALEXIS RAY SAS**

04 73 97 41 43

63440 ST-HILAIRE-LA-CROIX

**Ets MARCHADIER**

04 70 45 20 20

03150 VARENNES-SUR-ALLIER

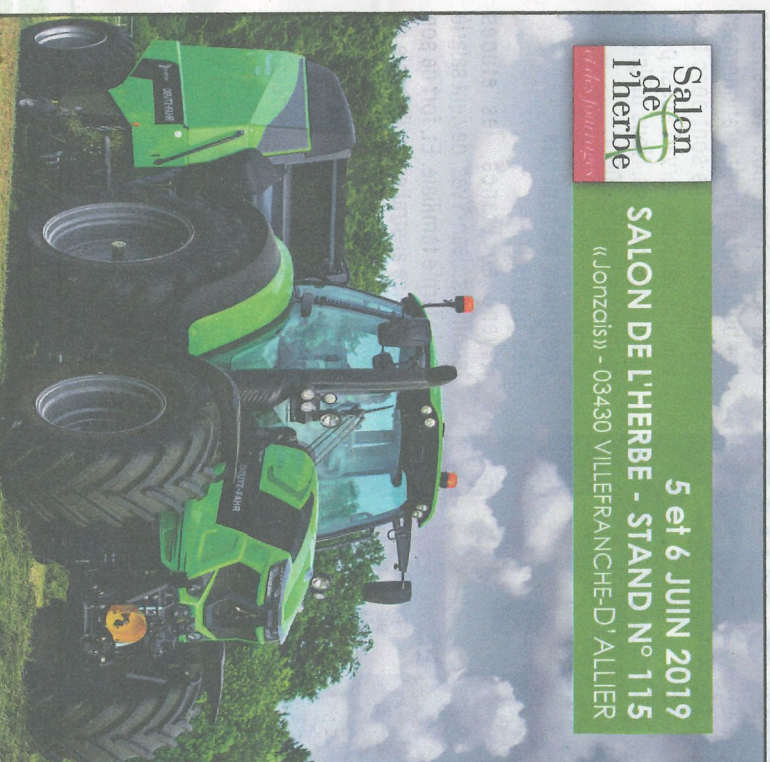
**Ets DACHARD SAS**

04 70 34 71 47

03220 TRETEAU



Venez nous rencontrer  
sur notre stand N°19



Salon  
de l'herbe  
et des fourrages

5 et 6 JUN 2019  
SALON DE L'HERBE - STAND N° 115  
«Jonzais» - 03430 VILLERANCHED'ALLIER

DEUTZ-FAHR est une marque de SDF

**DEUTZ FAHR**

CULTIVONS NOTRE DIFFÉRENCE.

**ETIS**  
**TISSIER**  
1959



concessionnaire

**SIÈGE SOCIAL**

9, rue de Souvigny - 03210 BRESNAY  
TÉL. 04 70 42 80 35

**SUCCURSALE**

65, rue de Cindre - 03150 BOUCÉ  
TÉL. 04 70 43 75 89